

# HEM-SYSTEM® DAS-DACHRINNENHEIZUNG

## Heizleitung mit Thermostat gegen Schnee- und Eisbildung

Eisbildungen an Gebäuden, Dachrinnen und Dachflächen sind im Winter auf Wärmeverluste an Gebäuden und ungünstige Sonneneinstrahlung zurückzuführen. Das entstehende Tauwasser kann nicht abfließen und vereist. HEM-SYSTEM® DAS-Dachrinnenheizungen halten die gefährdeten Bereiche zuverlässig schnee- und eisfrei und vermeiden so:

- Eiszapfenbildung (Gefahr für Mensch und Güter)
- Aufplatzen von Fallrohren
- Vereisung von Fallrohren im Frostbereich (Erdreich)
- Wassereinbruch in Gebäuden
- Schäden an Außenfassaden

## All in one: Ohne Aufwand schnell montiert

Fertig konfektioniert. Mit nahtlosem Muffenübergang und chemiebeständiger PTFE-Isolierhülle. HEM-SYSTEM® DAS-Dachrinnenheizungen sind multipel einsetzbar für Dachschrägen, Halbrund- und Kastenrinnen sowie Fallrohre. Die Montage ist einfach, der elektrische Anschluss darf auch von einem Nichtfachmann durchgeführt werden. Der Stecker ist bereits fertig konfektioniert.

Bei einer normalen Halbrund-Dachrinne kann der Energiebedarf mit ca. 50 bis 60 W/m Rinnenmeter gerechnet werden. Dies gilt auch für Fallrohre, die bis zur Frostgrenze beheizt werden müssen (ca. 1 m im Erdreich).

Da viele Hausbesitzer und auch Opfer von bereits entstandenen Frostschäden der kalten Wintermonate nach einer Lösung für das Problem von Schnee, Eis und Frost in Dachrinnen und Fallrohren suchen, bieten wir unsere Dachrinnenheizung als innovative Problemlösung.

**Wichtig:** Bei der Bedarfs- bzw. Längenberechnung muss berücksichtigt werden, dass die Heizleitung eventuell mehrfach geführt werden muss.

## Muffenlose Verbindung



Der nahtlose Muffenübergang ist absolut wasserdicht und zeichnet sich als vorteilhaft für diesen Anwendungsfall aus (Feuchteschutz).

**Hemstedt**  
**HEM-SYSTEM®**  
**muffenlos**

- Direkt vom Hersteller
- Werkgeprüft
- 100 % wasserdicht
- Muffenlos
- Steckerfertig
- 100 % elektrische Sicherheit

## 1. Set kann enthalten

Artikelbezeichnung	Bestell-Nr.
① Distanzstege (Meterware)	20063
② Kantenschutz	20103
③ Abhängung Edelstahl	20075
④ Zugentlastungsschellen	20076
⑤ Abhänge-Seil	20074
⑥ Heizleitungen und Temperaturregler	siehe ③.

Sie benötigen: Zange + Schraubenzieher

ca. 1 m

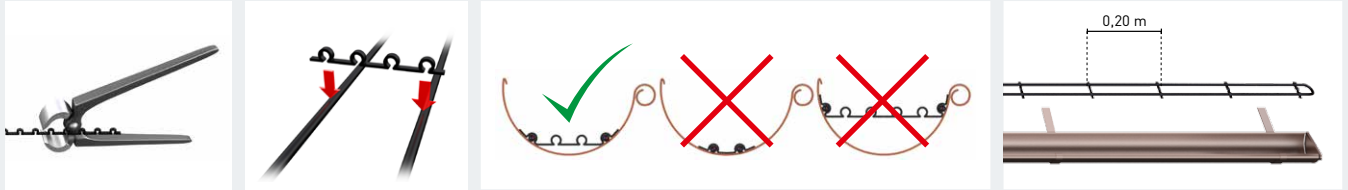


## 2. Verlegung in der Dachrinne

### 2.1 Heizleitung in Schleife auslegen



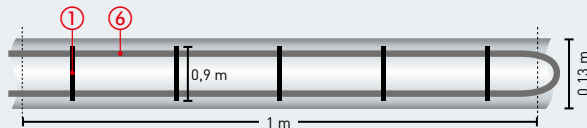
### 2.2 Distanzstege zuschneiden und alle 20 cm anbringen



## 3. Was muss bestellt werden?

### Berechnungsmodell 1

Regenrinne: Breite 0,13 m / Länge 8 m



#### Was muss bestellt werden?

##### ⑥ Heizleitung

1 m Rinne = 2 m Heizleitung (zweifache Führung)

8 m Rinne x 2 = 16 m Heizleitung

➔ Bestell-Nr. 38613-16

##### ① Distanzstege

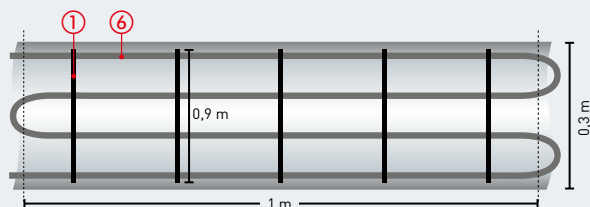
1 m Rinne = 5 x 0,09 m Distanzstege = 0,45 m

8 m Rinne = 8 x 0,45 m Distanzstege = 3,60 m  
aufgerundet 4 m, da Meterware

➔ 4x Bestell-Nr. 20063

### Berechnungsmodell 2

Kastenregenrinne: Breite 0,30 m / Länge 15 m



#### Was muss bestellt werden?

##### ⑥ Heizleitung

1 m Rinne = 4 m Heizleitung (vierfache Führung)

15 m Rinne x 4 = 60 m Heizleitung

➔ 2 x Bestell-Nr. 38613-30

##### ① Distanzstege

1 m Rinne = 5 x 0,30 m Distanzstege = 1,50 m

15 m Rinne = 15 x 1,50 m Distanzstege = 22,50 m  
aufgerundet 23 m, da Meterware

➔ 23 x Bestell-Nr. 20063

### Berechnungsmodell 3

Fallrohr: Länge 10 m  
(inkl. 1 m Frostgrenze)

#### Was muss bestellt werden?

##### ⑥ Heizleitung

1 m Fallrohr  
= 2 m Heizleitung  
(zweifache Führung)

10 m Fallrohr x 2

= 20 m Heizleitung

➔ Bestell-Nr. 38613-20

##### ④ Zugentlastungsschelle

1 m Fallrohr

= 4 x Zugentlastungsschelle  
(pro Meter 4 Stück)

10 m Fallrohr x 4

= 40 x Zugentlastungsschelle

➔ 40x Bestell-Nr. 20070

##### ③ Abhängung Edelstahl

1 x pro Fallrohr

➔ Bestell-Nr. 20075

##### ⑤ Abhänge-Seil

1 m Fallrohr  
= 1 m Abhänge-Seil

10 m Fallrohr

= 10 m Abhänge-Seil

➔ Bestell-Nr. 20074

